

**ZARZĄDZENIE**  
**REGIONALNEGO DYREKTORA**  
**OCHRONY ŚRODOWISKA W GDAŃSKU**  
z dnia.....*20 czerwca*..... 2017 r.

w sprawie wyznaczenia szlaków udostępnionych dla ruchu pieszego i rowerowego  
oraz wskazania drogi dla ruchu pojazdów w rezerwacie przyrody  
„Cisy nad Czerską Strugą”

Na podstawie art. 15 ust. 1 pkt 15 i 18 ustawy z dnia 16 kwietnia 2004 roku o ochronie przyrody (Dz. U z 2016 r. poz. 2134 ze zm.<sup>1)</sup>), zarządza się, co następuje:

**§1.** 1. Wyznacza się szlak udostępniony dla ruchu pieszego w rezerwacie „Cisy nad Czerską Strugą”.

2. Wyznacza się szlak udostępniony dla ruchu rowerowego w rezerwacie „Cisy nad Czerską Strugą”.

3. Wskazuje się drogę dla ruchu pojazdów w rezerwacie przyrody „Cisy nad Czerską Strugą”.

**§2.** 1. Szlak udostępniony dla ruchu pieszego przebiega drogą leśną oznaczoną jako ~c, przechodzącą przez pododdziały leśne 32c, 32 d, 32f, a następnie od rozwidlenia dróg, tworząc pętlę, biegnie na południe przez fragmenty pododdziałów leśnych 32d i 32f Nadleśnictwa Woziwoda, Obrębu Twarożnica, Leśnictwa Lipce<sup>2)</sup>.

2. Szlak udostępniony dla ruchu rowerowego przebiega drogą leśną w południowej części rezerwatu, oznaczoną jako ~c przechodzącą przez pododdziały leśne 32c, 32 d i 32 f Nadleśnictwa Woziwoda, Obrębu Twarożnica, Leśnictwa Lipce.

3. Droga wskazana dla ruchu pojazdów przebiega drogą leśną w południowej części rezerwatu, oznaczoną jako ~c przechodzącą przez pododdziały leśne 32c, 32 d i 32 f Nadleśnictwa Woziwoda, Obrębu Twarożnica, Leśnictwa Lipce.

4. Przebieg szlaków udostępnionych dla ruchu pieszego i rowerowego oraz drogę wskazaną dla ruchu pojazdów na tle mapy Nadleśnictwa Woziwoda, Obrębu Twarożnica, Leśnictwa Lipce przedstawia mapa stanowiąca załącznik do zarządzenia.

**§3.** Zarządzenie wchodzi w życie z dniem podpisania.



Regionalny Dyrektor  
Ochrony Środowiska  
w Gdańsku

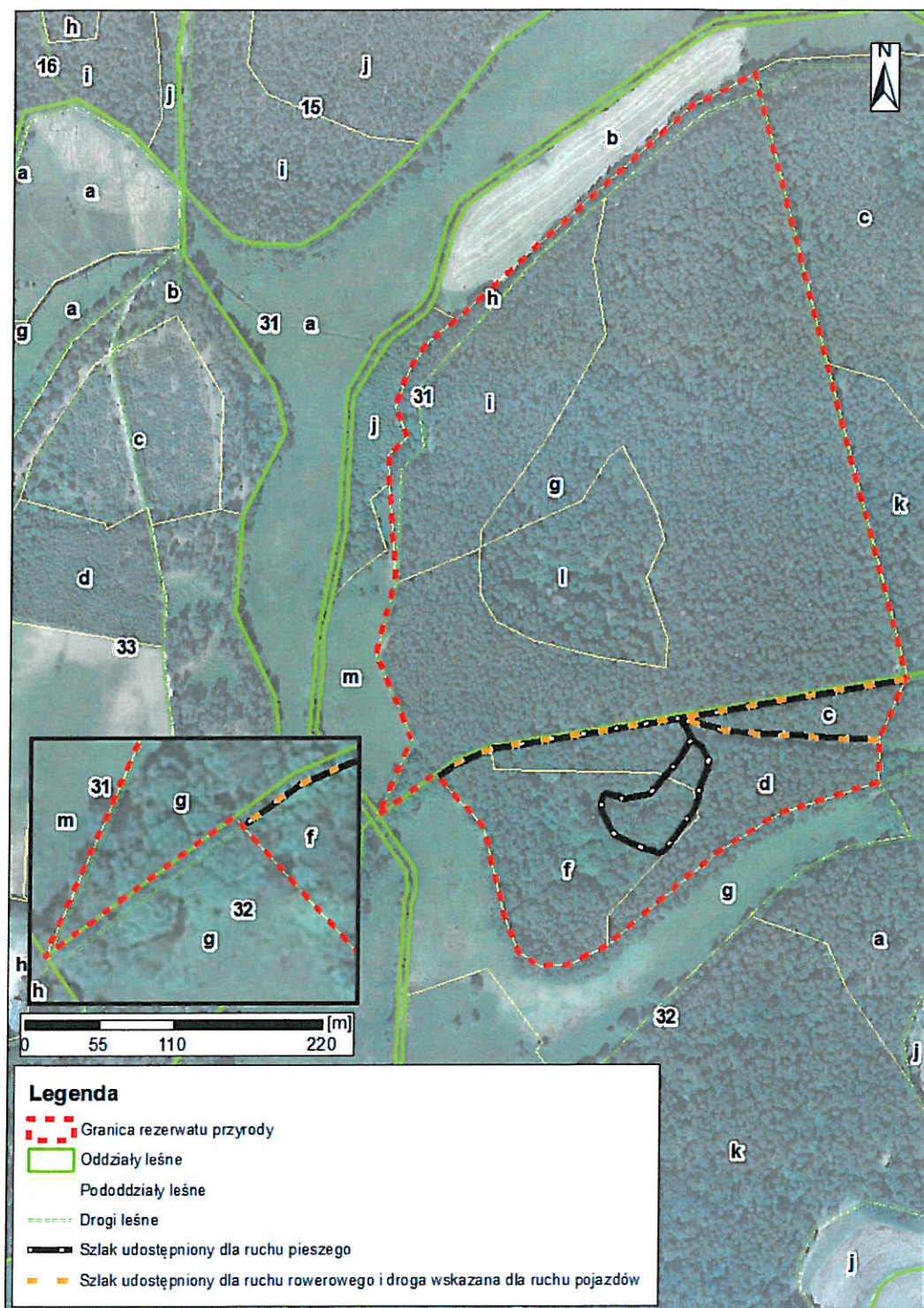
*Danuta Makowska*

<sup>1)</sup> Zmiany ustawy zostały ogłoszone w Dz. U. z 2015 r. poz. 1936, z 2016 r. poz. 2249 i 2260 oraz z 2017 r. poz. 132.

<sup>2)</sup> Według Planu Urządzenia Lasu Nadleśnictwa Woziwoda na lata 2008-2017.



Przebieg szlaków udostępnionych dla ruchu pieszego i rowerowego oraz droga wskazana dla ruchu pojazdów na tle mapy Nadleśnictwa Woziwoda, Obręb Twarożnica, Leśnictwa Lipce<sup>3)</sup>.



<sup>3)</sup> Według Planu Urządzenia Lasu Nadleśnictwa Woziwoda na lata 2008-2017.

## Uzasadnienie

Udostępnienie rezerwatu przyrody dla ruchu pieszego i rowerowego, zgodnie z art. 15 ust. 1 pkt 15 ustawy z dnia 16 kwietnia 2004 r. (Dz. U. z 2016 r. poz. 2134 ze zm.), następuje po wyznaczeniu szlaku przez Regionalnego Dyrektora Ochrony Środowiska.

Udostępnienie rezerwatu przyrody dla ruchu pojazdów, zgodnie z art. 15 ust. 1 pkt 18 ustawy z dnia 16 kwietnia 2004 r. (Dz. U. z 2016 r. poz. 2134 ze zm.), następuje po wskazaniu drogi dla ruchu pojazdów przez Regionalnego Dyrektora Ochrony Środowiska.

Rezerwat „Cisy nad Czerską Strugą” o powierzchni 17,19 ha, został uznany na mocy § 1 zarządzenia Ministra Leśnictwa i Przemysłu Drzewnego z dnia 26 marca 1982 r. w sprawie uznania za rezerwaty przyrody (M.P. Nr 10, poz. 74), w celu zachowania stanowiska cisa.

Głównym zagrożeniem dla populacji cisa będącej w rezerwacie przedmiotem ochrony jest przede wszystkim sukcesja naturalna i nadmierne zacienianie osobników cisa poprzez inne gatunki drzew, głównie brzozę, świerka oraz sosnę. Penetracja rezerwatu, w przypadku gdy będzie odbywać się wyznaczonymi ścieżkami nie będzie stanowić zagrożenia dla cisa.

W granicach rezerwatu przebiegają odcinki czterech dróg leśnych. Dwie z nich przecinają rezerwat ze wschodu na zachód i łączą się w jedną, w jego środkowej części. Drogi te, o łącznej długości około 500m, zostały oznaczone w Planie Urządzenia Lasu Nadleśnictwa Woźniowa na lata 2008-2017 jako ~c. Drogi te są obecnie wykorzystywane przez pojazdy kołowe. Formalne udostępnienie tych dróg dla ruchu pojazdów i dla ruchu rowerowego nie będzie stanowić zagrożenia dla przedmiotu ochrony rezerwatu.

Ponadto, wyznacza się szlak udostępniony dla ruchu pieszego, o łącznej długości około 800m, który przebiega drogą leśną oznaczoną jako ~c, przechodzącą przez pododdziały leśne 32c, 32 d, 32f oraz od rozwidlenia dróg, biegnie na południe, tworząc pętlę, przez fragmenty pododdziałów leśnych 32d i 32f.

Rezerwat jest bardzo często odwiedzany w sezonie letnim, a dotychczasowa ścieżka wytyczona w rezerwacie, nie w pełni odpowiadała oczekiwaniom odwiedzających ze względu na krótką oraz mało zróżnicowaną trasę. W związku z powyższym, po wizji terenowej, wspólnie z pracownikami Nadleśnictwa Woźniowa wyznaczono nowy przebieg ścieżki, która ma spełniać rolę edukacyjną oraz docelowo ma zostać opatrzona tablicami edukacyjno-informacyjnymi dotyczącymi cisa i sposobów jego ochrony.

Niniejsze zarządzenie stanowi wypełnienie delegacji ustawowej do udostępnienia rezerwatu wskazanej w art. 15 ust. 1 pkt 15 i 18 ustawy o ochronie przyrody.